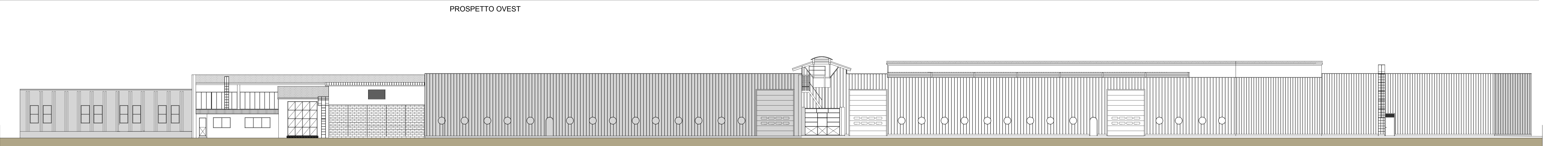
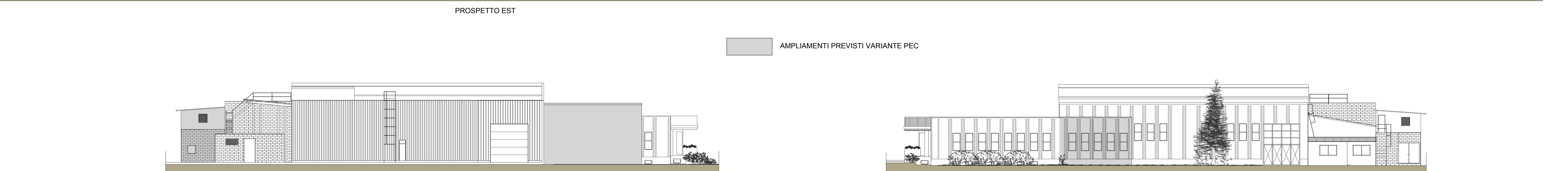


PROSPETTO OVEST

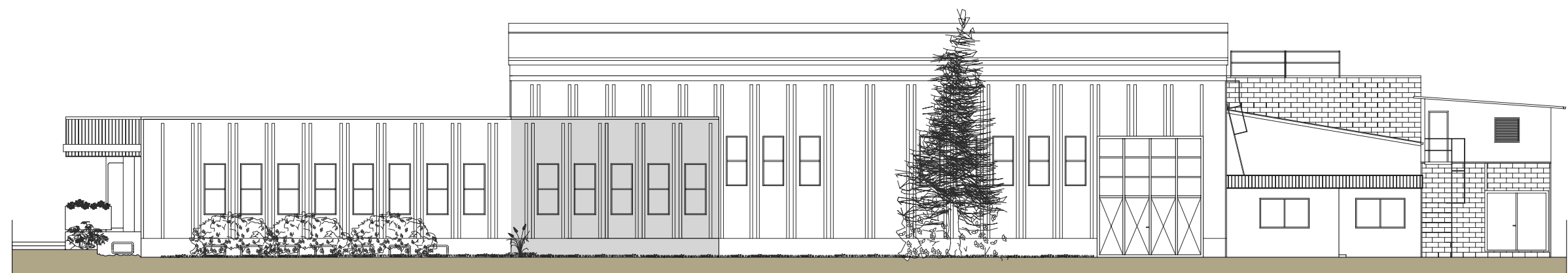


PROSPETTO EST



PROSPETTO NORD

AMPLIAMENTI PREVISTI VARIANTE PEC



PROSPETTO SUD

1964

**bertotti**

ASSOCIATI

ARCHITETTURA  
& URBANISTICA

VIA G. VERDI 17 - 10087 - VALPERGA (TO)  
TEL/FAX +39 0124 617239  
WWW.CARTELLO.COM  
E-MAIL INFO@CARTELLO.COM

SISTEMA QUALITA'  
CONFORME NORMA UNI-EN-ISO 9001:2000  
ATTESTATO DI CERTIFICAZIONE N° 5794  
dal 2000

COMUNE DI	VALPERGA (TO)		
COMMITTENTE	A. BENEVENUTA e C. S.P.A.		
PROGETTO	VARIANTE A PEC AMPLIAMENTO STABILIMENTO INDUSTRIALE APPROVATO CON DELIBERA N. 3 DEL 28/01/2000		
FASE PROGETTO	PROGETTO PRELIMINARE		
TAVOLA	VARIANTE PROFILI REGOLATORI		
PROFESSIONISTA	architetto DIEGO BERTOTTI		
COLLABORAZIONE INTERNA			
COLLABORAZIONE ESTERNA	architetto ROBERTA MORO		

RESPONSABILE DI PROGETTO (per verifica e riesame)	COMMITTENZA (per verifica ed accettazione)	DATA PROGETTO	12/2016	COMMESSA  B206-0002-PE-0716  SCALA DISEGNO 1:200  <b>16</b> VAR TAVOLA N.
		DATA REVISIONE 1		
		DATA REVISIONE 2		
		DATA REVISIONE 3		
		DATA REVISIONE 4		
		CONTROLLO U.T.		